

### Требования к окружающей среде:

Рабочая температура:	10 - 40°C
Максимальная влажность:	75% неконденсирующаяся

### Specification:

Модели/ Нагрузка	LFM/L-1кН LFM/L-2.5 кН LFM/L-5 кН LFM/L-10 кН
Ход траверсы:	750 / 1000 / 1250 мм. Возможен другой ход траверсы
Скорость испытаний:	0.01 - 500 / 750 / 1000 / 1250 мм / мин Возможны другие скорости испытаний
Паз:	Ø 20 мм
Габаритная глубина:	420 мм
Габаритная ширина:	350 мм
Габаритная высота:	590 мм + ход траверсы
Вес:	В зависимости от хода траверсы
Горизонтальные размеры:	D x W 420 x 350 мм
Точность:	Класс 0.5 согласно ISO 7500-1, EN 1002-2 и другими международными стандартами
Питание:	240 V-50 Гц, по требованию 110 V-60 Гц
Тавровые канавки:	Опция для всех моделей
Управление:	Усилие и перемещение по замкнутому циклу При использовании экстензометра управление по деформации
Конструкция рамы:	Настольная

# LFM-L

## LFM-L серия от *Walter + Bai AG* – семейство испытательных машин с нагрузками от 1 кН до 10 кН

Испытательная система представляет собой модульную конструкцию, которая может быть оборудована различными захватами, приспособлениями, экстензометрами, различными пакетами программного обеспечения и другими принадлежностями для полного соответствия требованиям заказчика.

Испытательные машины серии LFM-L имеют эргономичный настольный дизайн. Предназначены для испытаний на разрыв, сжатие, изгиб, сдвиг или отслаивание и многих других испытаний для различных типов материалов.



## Широкий диапазон приложений:

Для проведения различных видов испытаний в лабораториях и у производителей продукции **w+b** предлагает машины LFM-L в различных конфигурациях. На этих машинах испытываются: толстая проволока, пластики, эластомеры, строительные материалы, бумага, текстиль, готовые детали и компоненты. Испытательные машины работают через цифровой контроллер или в соединении с универсальным программным обеспечением AppliXX для проведения испытаний в соответствии со стандартами EN, ISO, DIN или ASTM и многими другими стандартами.

## Нагружающая рама:

Нагружающие рамы LFM-L имеют прочную конструкцию, для обеспечения высочайшей жесткости по всем направлениям. Линейные модули с анодированными рамами представляют собой точные системы, которые сочетают в себе высокое качество и небольшие размеры.

Безлюфтовая шарико-винтовая пара обеспечивает большие нагрузки, высокую точность позиционирования и воспроизводимость. Такая конструкция обеспечивает не только испытания на растяжение и сжатие, но и испытание «через 0» (квазициклические нагрузки). Линейные модули защищены коррозионно- и термо- стойкими стальными лентами, которые легко очищаются.

Машина оборудована многопозиционными концевыми датчиками для защиты оператора, образца и машины. Дополнительно нагружающая рама снабжена электронной и механической защитой от перенагрузки.

Безлюфтовые линейные модули управляются серво-мотором через цифровой контроллер для более быстрого СТАРТ/СТОПа, лучшего управления, и высочайшего качества.

Подвижная траверса имеет три положения для фиксации для обеспечения различных размеров пространств для испытаний.

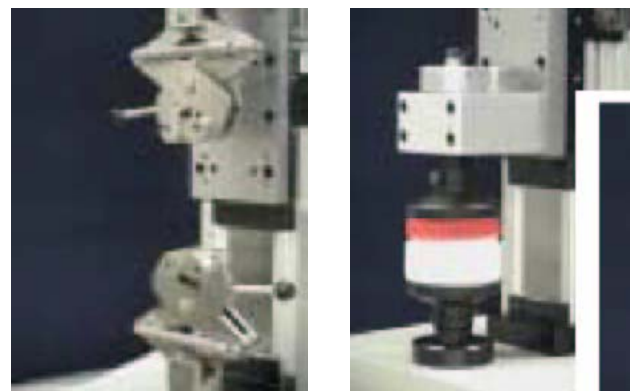


## Датчик нагрузки:

Точный датчик нагрузки, который установлен на траверсе защищен от перегрузки. Работает в комбинации с контроллером высокого разрешения класса 0.5 согласно ISO 7500-1, EN 10002-2, и другим международным стандартам.

## Захваты и приспособления:

Что касается захватов и приспособлений для LFM-L, Вы можете выбирать их из огромного модельного ряда. Все захваты и приспособления возможны в любых конфигурациях и размерах согласно Вашим требованиям. Захваты поставляются с механическим, пневматическим и моторизованным приводом. Сжимающие пластины, изгибающие приспособления, приспособления для испытаний на расслаивание или различные приспособления для испытаний на сдвиг также входят в комплектацию машины по отдельному запросу. Наши производственные мощности обеспечивают абсолютную гибкость в производстве испытательного оборудования и приспособлений под заказ клиента для различных материалов, температура и условия окружающей среды также принимаются во внимание.

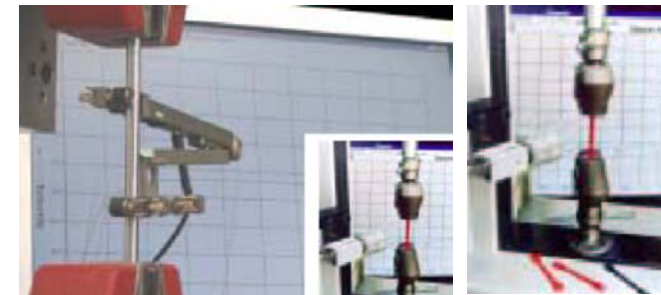


## Экстензометры:

Для точного отображения и оценки величины деформации испытательные машины этой серии снабжаются контактными и бесконтактными экстензометрами.

Для реализации широкого спектра приложений фирма Walter+Bai AG обеспечивает широчайший выбор экстензометров.

- Различные осевые экстензометры
- Экстензометры с большим рабочим ходом для измерения деформации образцов с большим удлинением, таких как резина, полиуретаны и других образцов.
- Высокоточный видео-экстензометр идеально подходит для пластиков, резины, текстиля, проволоки, металла и многих других материалов. Возможен дополнительный размер рабочего пространства для одновременного измерения продольной и поперечной деформаций



## Электроника:

LFM-L серия включает в себя новейшие цифровые технологии для обеспечения точности и воспроизводимости результатов испытаний.

Digiwin 2000-EDC 100 модульный цифровой контроллер для управления испытаниями по замкнутому циклу по нагрузке-, перемещению-, деформации или внешнего управления и сбора данных.

Этот контроллер высокого разрешения специально сконструирован для статических испытаний в соединении с испытательными машинами фирмы Walter + Bai AG.

Кроме многих других функций контроллер имеет дистанционный цифровой челнок для упрощения установок для испытаний.

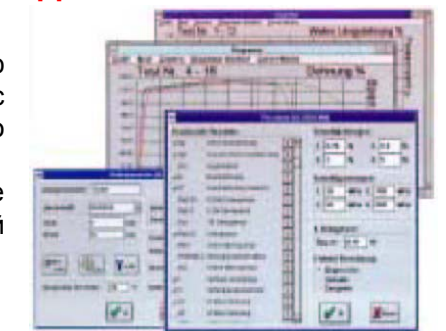
Увеличение производительности достигается с помощью автоматического возврата траверсы в исходное положение после разрушения образца. Все датчики тестируются автоматически с помощью встроенной калибровки.



## Пакет программного обеспечения AppliXX для испытаний материалов

Этот пакет программного обеспечения полностью автоматизирует процесс проведения испытаний. Процесс управления и оценки результатов не был до настоящего момента настолько дружелюбен для пользователя.

Пакет AppliXX обеспечит Вам высокопроизводительные стандартные механические испытания и методы испытаний по Вашей спецификации.



## Принадлежности:

К машинам этой серии могут подсоединяться электронные микрометры и штангенциркули, толщиномеры, измерительные штативы или весы с прямым переносом данных в пакет AppliXX и усреднением результатов испытаний.

Фирмой обеспечивается большой выбор принадлежностей таких как прессы для отрезки образцов, штампы и т. д.